



Preise 2025

Container-Reinigung, -Verkauf und -Reparatur



Reinigung Container



Wir reinigen in einem geschlossenen, umweltfreundlichen Reinigungskreislauf mit Frischwasser und Hochdruck ökologisch, nachhaltig und direkt vor Ort in einem individuell angefertigten Spezialfahrzeug.

Durch die professionelle Trennung und Entsorgung des Schmutzwassers und der Reststoffe gewährleisten wir, dass keine Giftstoffe unkontrolliert in die Kanalisation gelangen.

Unsere Leistung umfasst:

- Manuelle Aussenreinigung mit der Reinigungslanze
- Gründliche Innenreinigung in der Waschkammer mit rotierenden Spritzköpfen (mit Hochdruck)
- Manuelle Nachbearbeitung von hartnäckigem Schmutz mit der Reinigungslanze
- Desinfektion mit einem biologisch abbaubarem Desinfektionsmittel

3-Jahres-Abonnement

ab 101.–

Für 2-Räder-Container 120lt – 360lt, Kunststoff

2 Reinigungen:	101.–
3 Reinigungen:	151.50
4 Reinigungen:	202.–
6 Reinigungen:	303.–

Preise pro Jahr und Container

ab 121.–

Für 4-Räder-Container 660lt – 800lt, Stahl oder Kunststoff

2 Reinigungen:	121.–
3 Reinigungen:	181.50
4 Reinigungen:	242.–
6 Reinigungen:	363.–

Preise pro Jahr und Container

Einmaliger Auftrag

91.–
pro Container

Für 2-Räder-Container 120lt – 360lt, Kunststoff

111.–
pro Container

Für 4-Räder-Container 660lt – 800lt, Stahl oder Kunststoff

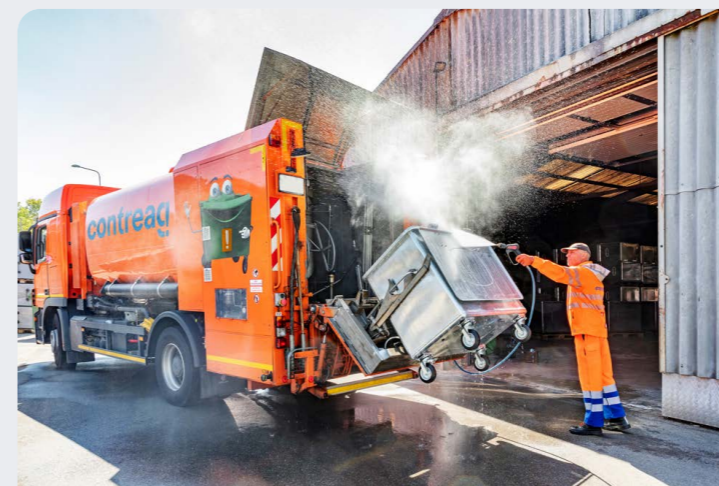
Einmaliger Auftrag EXPRESS

199.–
pro Container

Für 2-Räder-Container 120lt – 360lt, Kunststoff

Für 4-Räder-Container 660lt – 800lt, Kunststoff

Die Reinigung wird innerhalb von 48 Stunden ausgeführt.



Mengenrabatte

Container am Standplatz

6–10 Container =	5%
11–20 Container =	10%
21–50 Container =	20%
ab 51 Container =	30%

Spezialkonditionen für Gemeinden auf Anfrage.

Mehr Infos:



Hier können Sie unsere Hinweiskleber bestellen. Dieser Service ist für Sie kostenfrei.



Reinigung Unter- und Oberflurcontainer



Gereinigt werden jegliche Oberflur- und Unterflurcontainer in einem umweltfreundlichen Reinigungskreislauf mit Frischwasser und Hochdruck. Direkt vor Ort in einem individuell angefertigten Spezialfahrzeug.

Durch die professionelle Trennung und Entsorgung des Schmutzwassers und der Reststoffe gewährleisten wir, dass keine Giftstoffe unkontrolliert in die Kanalisation gelangen.

Unsere Leistung umfasst:

- Manuelle Aussenreinigung mit der Reinigungslanze
- Gründliche Innenreinigung in der Waschkammer mit rotierenden Spritzköpfen (mit Hochdruck)
- Reinigung der Einwurfsäule und des Standplatzes
- Optional: Absaugen des Wassers und des Restmülls im Schacht
- Optional: Manuelle Reinigung der Schachtwände und des Schachtbodens
- Desinfektion mit einem biologisch abbaubarem Desinfektionsmittel

3-Jahres-Abonnement

Für Unterflurcontainer
Hebesack / Stahlcontainer

ab 289.–

Reinigung 1* pro Jahr

1 Container:	349.–
2 Container:	329.–
3 Container:	309.–
4+ Container:	289.–

Preise pro Jahr und Container

ab 518.–

Reinigung 2* pro Jahr

1 Container:	638.–
2 Container:	598.–
3 Container:	558.–
4+ Container:	518.–

Preise pro Jahr und Container

ab 627.–

Reinigung 3* pro Jahr

1 Container:	807.–
2 Container:	747.–
3 Container:	687.–
4+ Container:	627.–

Preise pro Jahr und Container

3-Jahres-Abonnement

Für Oberflurcontainer Glas*, Metall, Alu etc.

ab 189.–

Reinigung 1* pro Jahr

1 Container:	249.–
2 Container:	229.–
3 Container:	209.–
4+ Container:	189.–

Preise pro Jahr und Container

ab 338.–

Reinigung 2* pro Jahr

1 Container:	458.–
2 Container:	418.–
3 Container:	378.–
4 Container:	338.–

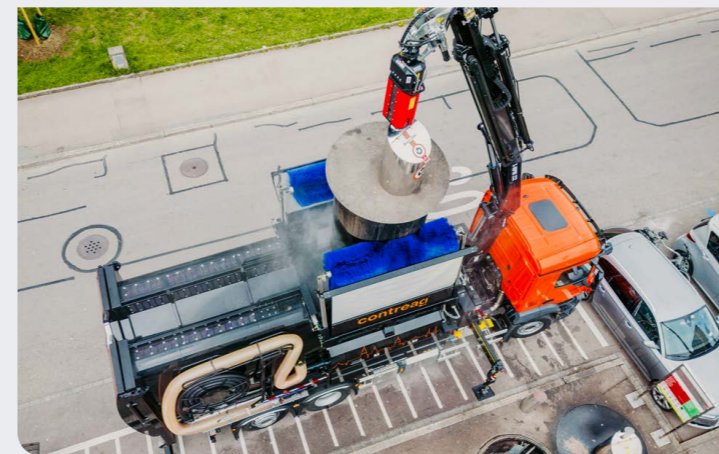
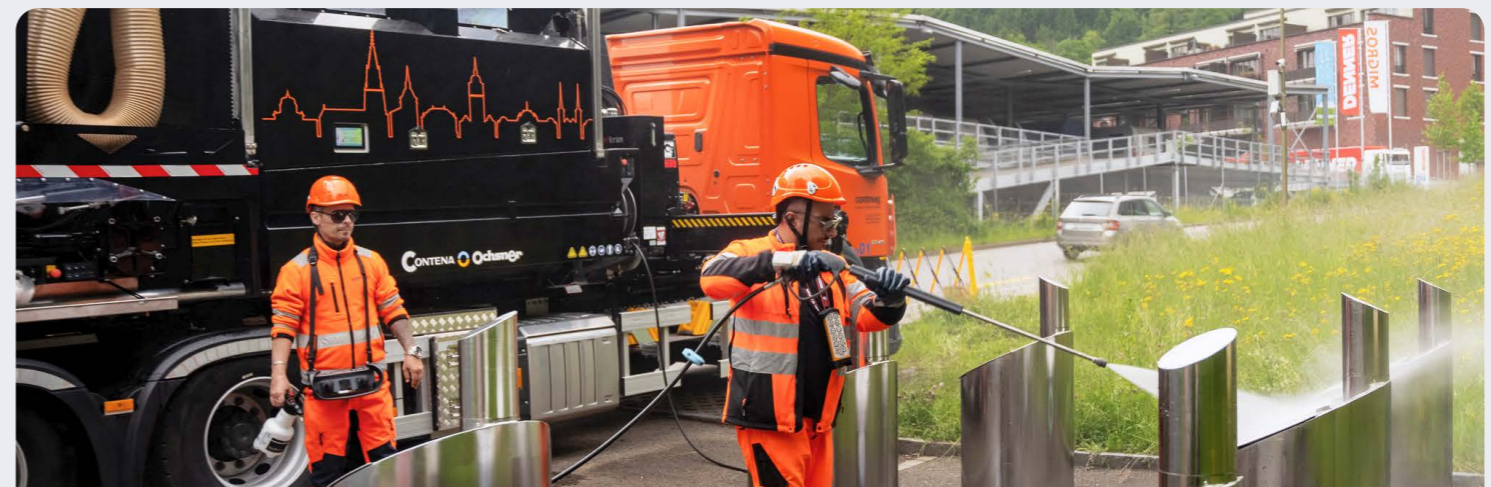
Preise pro Jahr und Container

ab 387.–

Reinigung 3* pro Jahr

1 Container:	567.–
2 Container:	507.–
3 Container:	447.–
4 Container:	387.–

Preise pro Jahr und Container



Einmaliger Auftrag

Für 1 – 4 Unterflurcontainer
Hebesack / Stahlcontainer

399.–
pro Container

Für 1 – 4 Oberflurcontainer
Glas*, Metall, Alu etc.

299.–
pro Container

Konditionen / Informationen

Die Anzahl der Container wird definiert pro Abfallart der Container. **Spezialkonditionen für Gemeinden auf Anfrage.**

Entsorgungskosten

bei befülltem Unterflurcontainer:
260.– / Tonne

* Aufwandspauschale bei Glascontainer:
30.– / Container

Mehr Infos:



Container



525.-



grün



anthrazit

blau



braun

gelb

Kunststoffcontainer 770 lt

Gewicht: 45 kg
Grösse: 78.4×137×135.5 cm

4 Räder: 2 Lenk- und 2 Bremsrollen
Einfüllmenge: ca. 12× 35l Abfallsäcke
Nutzlast: 310 kg

Farben:

*Neu: Verschiedene Kombinationen mit andersfarbigem Deckel auf Anfrage

720.-



grün



anthrazit

blau



braun

gelb

Kunststoffcontainer 770 lt mit Fusspedal

Gewicht: 45 kg
Grösse: 78.4×137×135.5 cm

4 Räder: 2 Lenk- und 2 Bremsrollen
Einfüllmenge: ca. 12× 35l Abfallsäcke
Nutzlast: 310 kg

Farben:

*Neu: Verschiedene Kombinationen mit andersfarbigem Deckel auf Anfrage

Das praktische Fusspedal sorgt für das leichte Öffnen des Deckels.

777.-



Stahlcontainer 800lt

Gewicht: 100 kg
Grösse: 130×87×124 cm

4 Räder: 3 Lenk- und 1 Bremsrolle
Einfüllmenge: ca. 16× 35l Abfallsäcke
Nutzlast: 450 kg

990.-



Stahlcontainer 800lt mit Fusspedal

Gewicht: 108 kg
Grösse: 130×87×124 cm

4 Räder: 3 Lenk- und 1 Bremsrolle
Einfüllmenge: ca. 16× 35l Abfallsäcke
Nutzlast: 450 kg

Das praktische Fusspedal sorgt für das leichte Öffnen des Deckels.

839.-



Stahlcontainer 600lt

Gewicht: 90 kg
Grösse: 130×69.5×124 cm

4 Räder: 3 Lenk- und 1 Bremsrolle
Einfüllmenge: ca. 12× 35l Abfallsäcke
Nutzlast: 350–400kg

505.-



grün



anthrazit

Kunststoffcontainer 660lt

Gewicht: 35 kg
Grösse: 78.4×137×121.5 cm

4 Räder: 2 Lenk- und 2 Bremsrollen
Einfüllmenge: ca. 10× 35l Abfallsäcke
Nutzlast: 270 kg

Farben:

700.-



grün



anthrazit

Kunststoffcontainer 660 lt mit Fusspedal

Gewicht: 43 kg
Grösse: 78.4×137×121.5 cm

4 Räder: 2 Lenk- und 2 Bremsrollen
Einfüllmenge: ca. 10× 35l Abfallsäcke
Nutzlast: 270 kg

Farben:

Das praktische Fusspedal sorgt für das leichte Öffnen des Deckels.

179.–



grün



anthrazit blau



braun gelb

Kunststoffcontainer 360 lt

Gewicht: 26 kg
Grösse: 58×88×109,8 cm

2 Räder: Vollgummibereifte Laufrollen
Einfüllmenge: ca. 4×35l Abfallsäcke
Nutzlast: 144 kg

Farben:

79.–



grün

Kunststoffcontainer 80 lt

Gewicht: 10,5 kg
Grösse: 44,5×51,3×93 cm

2 Räder: Vollgummibereifte Laufrollen
Einfüllmenge: 1×35l Abfallsack
Nutzlast: 40 kg

Farben:

109.–



grün



anthrazit blau



braun gelb

Kunststoffcontainer 240 lt

Gewicht: 16 kg
Grösse: 57,5×71,3×106,3 cm

2 Räder: Vollgummibereifte Laufrollen
Einfüllmenge: ca. 3×35l Abfallsäcke
Nutzlast: 96 kg

Farben:

*Neu: Verschiedene Kombinationen mit andersfarbigem Deckel auf Anfrage

99.–



grün



anthrazit blau



braun gelb

Kunststoffcontainer 140 lt

Gewicht: 10,5 kg
Grösse: 48×54,4×105,5 cm

2 Räder: Vollgummibereifte Laufrollen
Einfüllmenge: ca. 2×35l Abfallsäcke
Nutzlast: 56 kg

Farben:

89.–



grün



anthrazit

Kunststoffcontainer 120 lt

Gewicht: 10,5 kg
Grösse: 47,5×54,5×93 cm

2 Räder: Vollgummibereifte Laufrollen
Einfüllmenge: ca. 2×35l Abfallsäcke
Nutzlast: 48 kg

Farben:

Lieferpauschale und Entsorgung

Die Entsorgung erfolgt nur für leere Container.

Bei Entsorgung von nicht geleerten Containern erheben wir eine Leerungspauschale von **60.–** pro Container.

Entsorgung 2-Räder-Container: **30.–** pro Container
Entsorgung 4-Räder-Container: **60.–** pro Container

Lieferung/Transport 2-Räder-Container: **35.–**
Pauschal; ab 750.– Bestellwert versandkostenfrei

Lieferung/Transport 4-Räder-Container: **55.–**
Pauschal; ab 1750.– Bestellwert versandkostenfrei



Lieferung jetzt
auch emissionsfrei

Qualität zum Verkauf –
online rund um die Uhr.



Container Kleber

Karton

Für 2-Räder-Container: **24.–**
Für 4-Räder-Container: **29.–**

Papier

Für 2-Räder-Container: **24.–**
Für 4-Räder-Container: **29.–**

Grüngut

Für 2-Räder-Container: **24.–**
Für 4-Räder-Container: **29.–**

Kehricht

Für 4-Räder-Container: **29.–**

Einzelne Buchstaben für eine individuelle
Beschriftung nach Wunsch auf Anfrage.



Zubehör & Ersatzteile

89.-



Seitengriff für Kunststoffcontainer

Gewicht: 3 kg
Grösse: 39 x 9 x 8.5 cm

Verzinkter Seitengriff für 660 lt und 770 lt Kunststoffcontainer.

89.-



Seitengriff für Stahlcontainer

Gewicht: 2.5 kg
Grösse: 39 x 9 x 8.5 cm

Verzinkter Seitengriff für 600 lt und 800 lt Stahlcontainer.

239.-



Anhängerkupplung komplett inkl. 2 Richtungsfeststeller

Gewicht: 6 kg
Grösse: 40 x 4 x 10.5 cm

Mit unserer Anhängervorrichtung können mehrere Container aneinander gehängt und mit einem passenden Zugfahrzeug transportiert werden.

A Anhängerkupplung (Vorderseite): 149.- CHF

B Anhängerkupplung (Rückseite): 139.- CHF

205.-



Fusspedal für Kunststoffcontainer

Gewicht: 9 kg
Grösse: 120 x 60 x 13 cm

Das Fusspedal sorgt für den absoluten Komfort und die Garantie für saubere Hände. Ein Fussdruck und der Abfall landet im offenen Container.

49.-

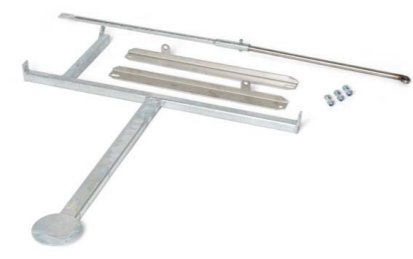


Fusspedal für 2-Räder-Kunststoffcontainer

Gewicht: 1.3 kg
Grösse Pedal: 64 x 51 cm
Seitengestänge: L: 93 cm

Das Fusspedal sorgt für den absoluten Komfort und die Garantie für saubere Hände. Ein Fussdruck und der Abfall landet im offenen Container. Nur für Weber Container.

225.-



Fusspedal für Stahlcontainer

Gewicht: 8.5 kg
Grösse: 107x90x15 cm

Das Fusspedal sorgt für den absoluten Komfort und die Garantie für saubere Hände. Ein Fussdruck und der Abfall landet im offenen Container.

369.-



Gabelstaplertaschen

Gewicht: 24.6 kg
Grösse: 990 x 163 x 690 cm

Mit unseren nützlichen Gabelstaplertaschen können Sie den Container problemlos mit einem Gabelstapler anheben und transportieren. Zudem können die Container mit einem speziellen Gabelstapler, bei dem sich die Gabelträger um 180 Grad kippen lassen, geleert werden.

42.90



Rad 180er für Stahlcontainer

Gewicht: 2.3 kg
Grösse: 18.5 x 6 cm

Rad mit schwarzem Vollgummireifen inkl. Achsmaterial und Schraube.

69.–



Lenkrolle 180er für Stahlcontainer

Gewicht: 2.3 kg
Grösse: 18.5 x 9 cm

Rad mit schwarzem Vollgummireifen, Gehäuse und Felge aus verzinktem Stahlblech, inkl. Schrauben und Muttern.

89.–



Bremsrolle 180er für Stahlcontainer

Gewicht: 4.1 kg
Grösse: 18.5 x 12 x 22 cm

Rad mit schwarzem Vollgummireifen, Gehäuse und Felge aus verzinktem Stahlblech, inkl. Schrauben und Muttern.

49.–



Lenkrolle 200er für Kunststoffcontainer

Gewicht: 3.8 kg
Grösse: 22 x 9 cm

Rad mit schwarzem Vollgummireifen, Gehäuse und Felge aus verzinktem Stahlblech, inkl. Schrauben und Muttern.

52.–



Bremsrolle 200er für Kunststoffcontainer

Gewicht: 2.3 kg
Grösse: 22 x 12 x 30 cm

Rad mit schwarzem Vollgummireifen, Gehäuse und Felge aus verzinktem Stahlblech, inkl. Schrauben und Muttern.

180.–



Räder Komplettsatz 200er für Kunststoffcontainer

Gewicht: 18 kg

3 Lenkrollen und 1 Bremsrolle. Räder mit schwarzem Vollgummireifen, Gehäuse und Felge aus verzinktem Stahlblech, inkl. Schrauben und Muttern.

49.–



Rad 200er für Stahlcontainer

Gewicht: 2.3 kg
Grösse: 22 x 6 cm

Rad mit schwarzem Vollgummireifen inkl. Achsmaterial und Schraube.

89.–



Lenkrolle 200er für Stahlcontainer

Gewicht: 2.3 kg
Grösse: 22 x 9 cm

Rad mit schwarzem Vollgummireifen, Gehäuse und Felge aus verzinktem Stahlblech, inkl. Schrauben und Muttern.

109.–



Bremsrolle 200er für Stahlcontainer

Gewicht: 4.1 kg
Grösse: 22 x 12 x 30 cm

Rad mit schwarzem Vollgummireifen, Gehäuse und Felge aus verzinktem Stahlblech, inkl. Schrauben und Muttern.

26.–



Rad 200er für 2-Räder-Kunststoffcontainer

Gewicht: 1.5 kg
Grösse: 20 x 6 cm

Rad mit schwarzem Vollgummireifen

59.–



Räder Komplettsatz 200er für 2-Räder-Kunststoffcontainer

Gewicht: 5 kg

2 Räder mit schwarzem Vollgummireifen inkl. Achse.

49.–



Richtungsfeststeller (1 Paar) für Kunststoffcontainer

Gewicht: 0.7 kg
Grösse: 13 x 11 x 4.5 cm

Richtungsfeststeller (1 Paar) für Lenkrollen, für verbesserte Fahrstabilität.

195.–



Räder Komplettsatz 180er für Stahlcontainer

Gewicht: 16 kg

3 Lenkrollen und 1 Bremsrolle. Räder mit schwarzem Vollgummireifen, Gehäuse und Felge aus verzinktem Stahlblech, inkl. Schrauben und Muttern.

215.–



Räder Komplettsatz 200er für Stahlcontainer

Gewicht: 16 kg

3 Lenkrollen und 1 Bremsrolle. Räder mit schwarzem Vollgummireifen, Gehäuse und Felge aus verzinktem Stahlblech, inkl. Schrauben und Muttern.

49.–



Richtungsfeststeller (1 Paar) für Stahlcontainer

Gewicht: 0.7 kg
Grösse: 13 x 11 x 4.5 cm

Richtungsfeststeller (1 Paar) für Lenkrollen, für verbesserte Fahrstabilität.

169.–



Radsockelverstärkung (1 Paar) für Kunststoffcontainer

Gewicht: 10.5 kg
Grösse: 48 x 54.4 x 92.5 cm

Durch die Radsockelverstärkung ist eine massiv höhere Bodenbelastung möglich, ohne dass dieser bei den Rollen aufreisst. (Nur für Container der Marke «Weber» passend.)

Versandpauschale & Montage

Postversand: 15.– Pauschal; ab 350.– Bestellwert versandkostenfrei
Alle Preise verstehen sich exkl. Montage.

Montage durch Contreag

Falls Sie eine Montage unsererseits wünschen, fragen Sie dies bei uns an und unser Monteur kommt gerne bei Ihnen vorbei.

Informationen

Es existieren **diverse Containermarken** und somit jeweils **unterschiedliche Ersatzteile**. Um Sie bestmöglich zu beliefern, sollte **ein Foto** des kompletten Containers vorhanden sein oder Sie lassen sich **telefonisch durch uns beraten**, welches Ersatzteil das Passende ist.



199.–

Kippschloss nach Schliessplan (ohne Zylinder), komplett

Gewicht: 2.6 kg
Grösse: 25 x 25 x 15 cm

Das Komplettpaket besteht aus Kippschloss Deckelteil (ohne Zylinder), Deckelinnenteil sowie Tonnenteil, inkl. Montagebänder und Schrauben.



299.–

Kippschloss SEA, komplett

Gewicht: 2.7 kg
Grösse: 25 x 25 x 15 cm

Das Komplettpaket besteht aus Kippschloss Deckelteil inkl. eingebauten SEA Zylinder, Deckelinnenteil sowie Tonnenteil, inkl. 2 Schlüssel, Montagebänder und Schrauben.



74.–

Kippschloss Deckelteil (n. Schliessplan)

Gewicht: 0.14 kg
Grösse: 8 x 7 x 2 cm

Das Kippschloss wird ohne Zylinder geliefert.



183.–

Kippschloss Deckelteil SEA

Gewicht: 0.14 kg
Grösse: 8.5 x 5 cm

Das Kippschloss wird mit Zylinder sowie 2 Schlüsseln geliefert.



59.–

Kippschloss Deckelteil Sudhaus

Gewicht: 0.23 kg
Grösse: 7 x 7.5 x 4.5 cm

Das Kippschloss wird mit Zylinder sowie 2 Schlüsseln geliefert.



159.–

Kippschloss Sudhaus, komplett

Gewicht: 2.3 kg
Grösse: 25 x 25 x 15 cm

Das Komplettpaket besteht aus Kippschloss Deckelteil inkl. eingebautem Zylinder, Deckelinnenteil sowie Tonnenteil, inkl. 2 Schlüssel, Montagebänder und Schrauben.



69.–

Kippschloss Tonnenteil für 4-Räder-Container

Gewicht: 2.3 kg
Grösse: 25 x 25 x 15 cm

Kippschloss Tonnenteil inkl. Montagebänder und Schrauben.



19.–

Schlosspilz T-Verschluss für Stahlcontainer

Gewicht: 0.14 kg
Grösse: 8 x 7 x 2 cm

Schlosspilz wird ohne Vorhängeschloss (ABUS) geliefert. Die Kombination aus Schlosspilz und Vorhängeschloss gibt die Möglichkeit, den Container abzuschliessen.



19.–

Schlosspilz rund für Stahlcontainer

Gewicht: 0.14 kg
Grösse: 8 x 7 x 2 cm

Schlosspilz wird ohne Vorhängeschloss (ABUS) geliefert. Die Kombination aus Schlosspilz und Vorhängeschloss gibt die Möglichkeit, den Container abzuschliessen.



34.–

Schlosspilz eckig für Kunststoffcontainer

Gewicht: 0.23 kg
Grösse: 7 x 7.5 x 4.5 cm

Schlosspilz wird ohne Vorhängeschloss (ABUS) geliefert. Die Kombination aus Schlosspilz und Vorhängeschloss gibt die Möglichkeit, den Container abzuschliessen.



59.–

Kippschloss Tonnenteil für 2-Räder-Container

Gewicht: 2.3 kg
Grösse: 15 x 13 x 4 cm

Kippschloss Tonnenteil inkl. Montagebänder und Schrauben.



29.–

Kippschloss Deckelinnenteil

Inkl. Schrauben.



49.–

JK8 Dreikantschloss

Gewicht: 0.23 kg
Grösse: 7 x 7.5 x 4.5 cm

Dreikantschloss inkl. 1 Schlüssel.



11.90

Schlüssel Kippschloss

Sudhaus / SEA
Mengenrabatt (ab 10 Stück) auf Anfrage.



10.90

Schlüssel JK8

Dreikantschloss
Mengenrabatt (ab 10 Stück) auf Anfrage.

175.–



Deckel komplett für Kunststoffcontainer

Gewicht: 5.0 kg
Grösse: 113 x 73 x 80 cm

Kompletter Ersatzdeckel für 660 lt / 770 lt Kunststoffcontainer, inkl. Scharnierbolzen. Weitere Farben auf Anfrage.

241.–



Deckel komplett für Stahlcontainer

Gewicht: 16.0 kg
Grösse: 120 x 86 x 5 cm

Kompletter Ersatzdeckel für 800 lt Stahlcontainer, inkl. Federsatz.

158.–



Kehrichteimer verzinkt 22 lt

Gewicht: 6 kg
Grösse: 40 x 46 cm

176.–



Kehrichteimer verzinkt 35 lt

Gewicht: 7 kg
Grösse: 50 x 46 cm

109.–



Deckelheber (Gaszylinder) für Stahlcontainer

Gewicht: 0.5 kg
Grösse: 41 x 5 cm

Durch den nützlichen Deckelheber (Gaszylinder) bleibt der Deckel bei ca. 70 – 80° offen stehen, so kann der Abfallsack bequem entsorgt werden.

89.–



Feder-Set (Deckel) für Stahlcontainer

Gewicht: 0.7 kg
Grösse: 13 x 10 x 2.5 cm

2 Federn für 800 lt Stahlcontainer inkl. Scharnierbolzen.

215.–



Kehrichteimer verzinkt 55 lt

Gewicht: 8 kg
Grösse: 64 x 49 cm

253.50



Kehrichteimer verzinkt 70 lt

Gewicht: 9 kg
Grösse: 74 x 50 cm

79.–

Einlegesäcke für 4-Räder-Container

1 Karton à 50 Stück

73.50

DSH Spezialabfallsäcke

1 Karton à 30 Rollen
(1 Rolle à 10 Stück)

119.–



Deckelscharnier komplett für Stahlcontainer

Gewicht: 11 kg
Grösse: 25.5 x 10.5 x 3.5 cm

Deckelscharnier für 800 lt Stahlcontainer inkl. Feder und Scharnierbolzen.

39.–



Deckelgriff für Stahlcontainer

Gewicht: 0.21 kg
Grösse: 19.5 x 4.5 x 3 cm

9.90



Scharnierbolzen (Deckel) für Stahlcontainer, 1 Stück

Gewicht: 0.3 kg
Grösse: 13 x 2.0 cm

5.70



Hundekotsäcke R100 (E) rot

1 Rolle à 100 Stück

5.70



Hundekotsäcke R100 (E) grün

1 Rolle à 100 Stück

105.–



Hundekotsäcke R100 (50) rot

1 Karton à 30 Rollen

133.50



Hundekotsäcke R100 (1) grün

1 Karton à 30 Rollen

Reparatur Container



Reparieren ist nachhaltiger als entsorgen. Sämtliche Container werden durch erfahrene Reparaturfachleute in der ganzen Schweiz zuverlässig, professionell und innert kürzester Zeit nach Auftragserteilung repariert.

Direkt vor Ort mit einem speziell ausgestatteten Service-Fahrzeug.

Unsere Leistung umfasst:

- Schnelle, kompetente Schadensbehebung
- Vor-Ort-Service
- Auf Wunsch, Entsorgung von alten Containern

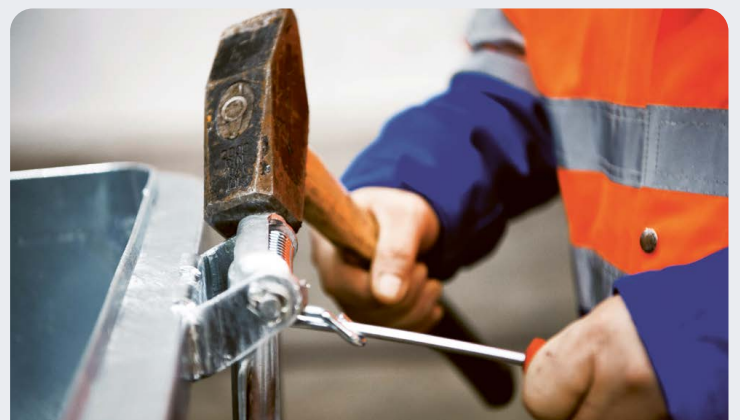
Mehr Infos:



Service-Auftrag

149.–
pro Stunde

**Servicefahrzeug +
Reparaturfachmann**



59.–

Anfahrtspauschale
Fahrkostenanteil, pauschal

